

STS100D / STS250D **NOVITÀ**

Quadro di commutazione automatico

In rete / Fuori rete / 100–250 kVA

- ▶ Commutazione In & Fuori rete < 20 ms, supporto per carichi di backup
- ▶ EMS integrato, supporta diverse modalità operative
- ▶ Trasformatore di isolamento fuori rete integrato
- ▶ Supporta l'accesso multi-sorgente alla rete, ai sistemi di distribuzione dell'energia (PCS) e all'alimentazione DG

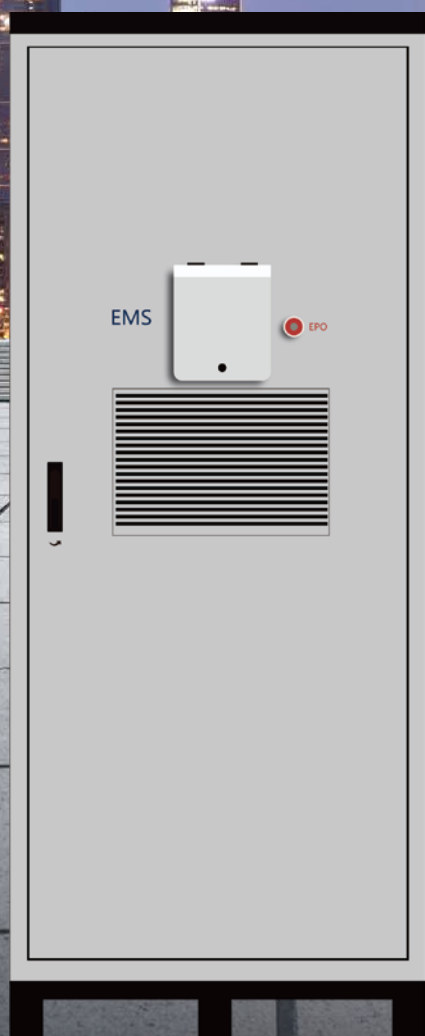
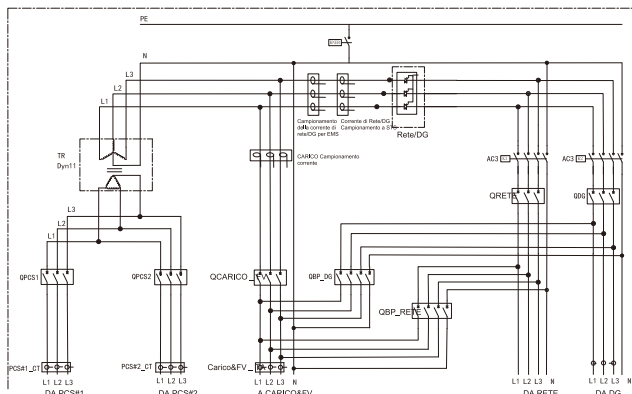
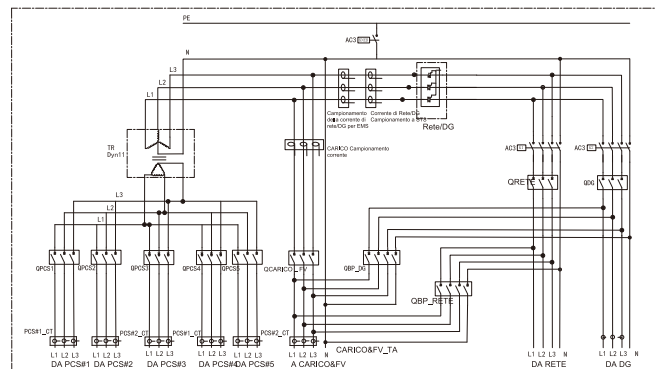


Diagramma a blocchi:

ARMADIO STS100D



ARMADIO STS250D



Parametro	STS100D	STS250D
Tensione Nominale	400 V	400 V
Corrente Nominale	217 A	536 A
Corrente Nominale PCS	144 A	360 A
Frequenza Nominale	50 / 60 Hz	50 / 60 Hz
Potenza Nominale PCS	100 kVA	250 kVA
Potenza Massima in Ingresso dalla Rete	150 kVA	370 kVA
Tempo di Commutazione Tra rete Accesa / Spenta	≤ 20 ms	≤ 20 ms
Interruttore di Ingresso PCS	125 A x 2	125A x 5 / 250A x 2*
Interruttore di Potenza Massima in Ingresso della Rete	250 A	630 A
Interruttore di Ingresso DG	250 A	630 A
Interruttore di Carico	250 A	630 A
Interruttore di Bypass di Rete / DG	250 A	630 A x 2
Trasformatore di Isolamento	100 kVA	250 kVA
Protezione contro i Fulmini	Tipo II	Tipo II
Grado di Protezione	IP54	IP54
Umidità Relativa	0 ~ 100%	0 ~ 100%
Temperatura di Funzionamento	-25°C ~ +45°C	-25°C ~ +45°C
Tipo di Raffreddamento	Raffreddamento ad aria	Raffreddamento ad aria
Dimensioni (L x A x P)	900 x 2380 x 930 mm	1300 x 2380 x 930 mm
Peso	950 kg	1640 kg
Altitudine di Funzionamento	≤ 3000 m	≤ 3000 m
Comunicazione	RS-485 / 4G / Ethernet	RS-485 / 4G / Ethernet
Installazione	A Torre	A Torre

* Un STS100D può essere collegato a un massimo di due KAC50DP.

** L'STS250D può collegare un massimo di cinque KAC50DP e l'STS250D-B è progettato per collegare un massimo di due unità KAC125DH (seguendo lo stesso schema dell'STS100D).